



Департамент образования Орловской области

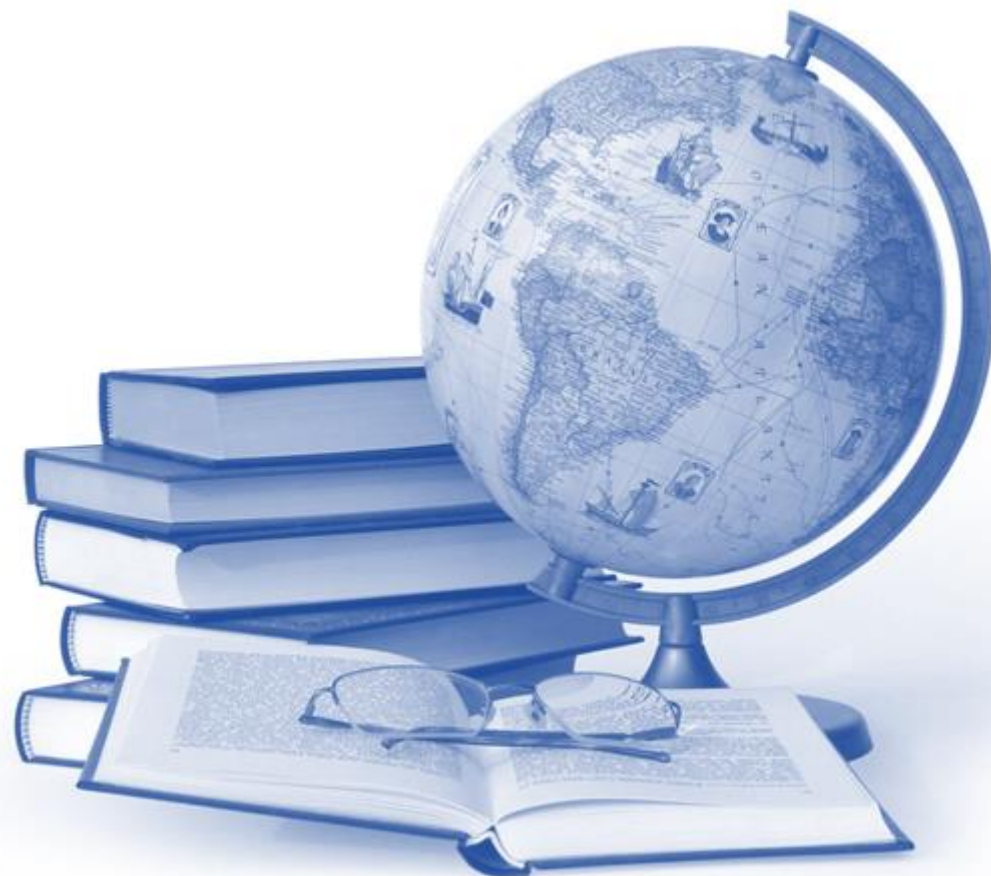
Бюджетное учреждение Орловской области дополнительного профессионального образования «Институт развития образования»

**МЕЖРЕГИОНАЛЬНАЯ
НАУЧНО-ПРАКТИЧЕСКАЯ КОНФЕРЕНЦИЯ
«РЕАЛИЗАЦИЯ ФГОС ОБЩЕГО ОБРАЗОВАНИЯ:
УПРАВЛЕНЧЕСКИЕ ПРАКТИКИ И МЕТОДИЧЕСКОЕ
СОПРОВОЖДЕНИЕ»**

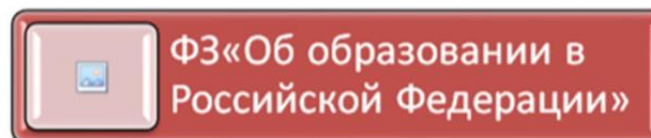
**Семья и школа: грани
взаимодействия (на примере
организации и проведения
предметных недель).**

Корякина Елена Валерьевна, методист
отдела обществоведческих дисциплин БУ ОО
ДПО «Институт развития образования»

12. 11. 2024

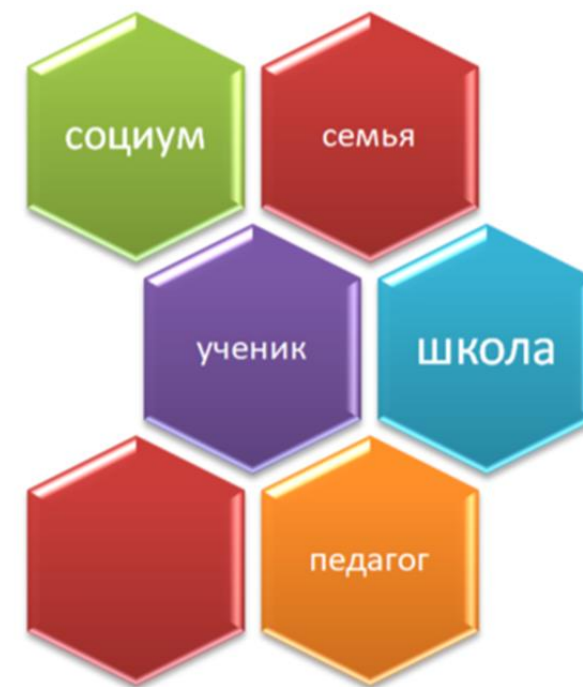


2024 ГОД- ГОД СЕМЬИ



Участниками образовательных отношений являются:

- обучающиеся;
- родители (законные представители) несовершеннолетних обучающихся;
- педагогические работники и их представители;
- организации, осуществляющие образовательную деятельность.



СИНЕРГИЯ



СОВМЕСТНОЕ действие
превосходит результаты
отдельных усилий.

ВЗАИМОДЕЙСТВИЕ РОДИТЕЛЕЙ И ШКОЛЫ



РЕЗУЛЬТАТЫ позитивного взаимодействия



Укрепление школьно-семейных связей

Расширение кругозора учащихся

Развитие навыков учащихся

Поддержка учителей

ВОСПИТАТЕЛЬНАЯ РАБОТА



- спортивный **семейный** фестиваль "**Семейная команда**",
- семейный пикник "**В кругу семьи**",
- акции « Я и **отец**»,
- День **отца**,
- День **матери**.



ОБРАЗОВАТЕЛЬНАЯ ДЕЯТЕЛЬНОСТЬ

РЕЗУЛЬТАТЫ

*предметные
метапредметные
личностные*

ПРЕДМЕТНАЯ НЕДЕЛЯ

*особый период, ограниченный
временными рамками, в течение
которого учащиеся фокусируются на
углубленном изучении какого-либо
предмета.*



уроки



внеурочная деятельность



Реализация **основных**
общеобразовательных программ:
начального общего образования,
основного общего образования, среднего
(полного) общего образования.



Реализация **дополнительных**
общеобразовательных программ
различной направленности.

ПОДХОДЫ К ПЛАНИРОВАНИЮ НЕДЕЛИ

понедельник	Открытие недели географии (общешкольная линейка) - Стенгазета «Занимательная география» - Театрализованный географический праздник «Экватор»
вторник	Урок - соревнование «И это всё о ней - России! Родине моей...»
среда	Игра - викторина «Знаешь ли ты Орловскую область»
четверг	Турнир знатоков «Люби и знай родной свой край» Конкурс рисунков «Мой родной край»
пятница	Игра: «Сильное звено» Подведение итогов недели географии Вручение грамот(1-3места) и сертификатов(всем участникам)

1

мероприятие	сроки	ответственные
Открытие выставки "Я читаю об Орловском крае"	16 октября 2023 г.	учитель географии библиотекарь
Конкурс рисунков "Мир вокруг нас"	16 октября 2023 г. - 19 октября 2023 г.	учитель географии учитель ИЗО
Конкурс сочинений "Я собираюсь стать географом"	16 октября 2023 г. - 19 октября 2023 г.	учитель географии учителя русского языка
Интеллектуальная викторина "Люблю тебя, мой край родной"	17-20 октября 2023 г.	учитель географии
Просмотр фильма "Географы - Великой Победе"	17 октября 2023 г.	учитель географии учитель истории
Экскурсия "Осенний лес умеренных широт"	18 октября 2023 г.	учитель географии учитель биологии
Виртуальная экскурсия "По бирюзовому кольцу России"	19 октября 2023 г.	учитель географии учитель истории учитель биологии

2

ПЛАНИРОВАНИЕ ПРЕДМЕТНОЙ НЕДЕЛИ

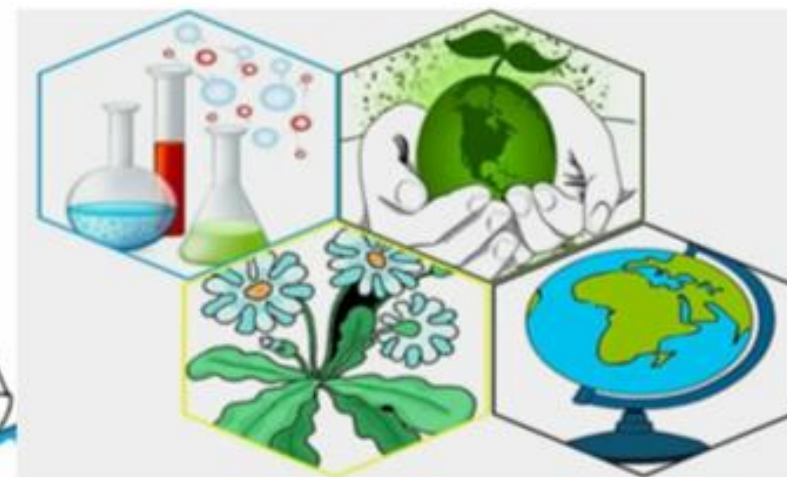
Примеры визуального творческого оформления планов недели

ПЕРВЫЙ ТИП

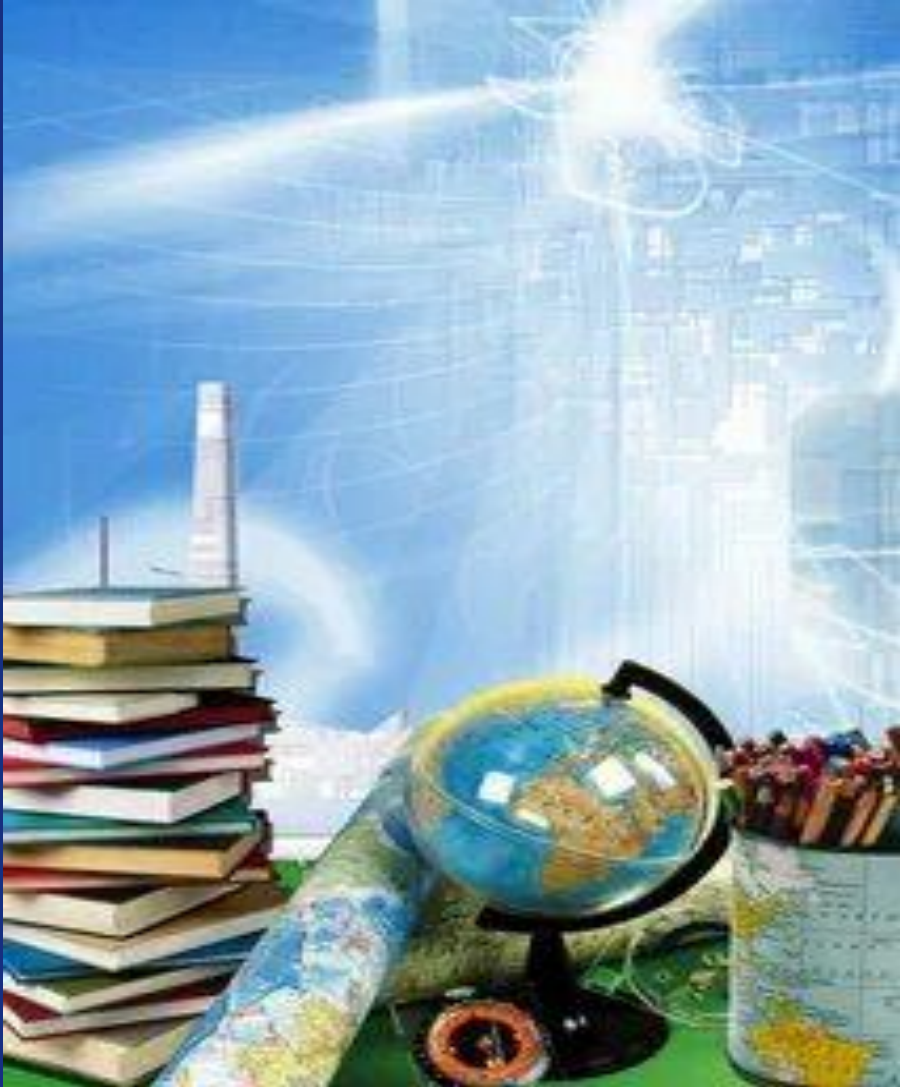
87

ВТОРОЙ ТИП

13



Способы вовлечения родителей



Приглашение на мероприятия

Родителей следует приглашать на все мероприятия предметной недели, включая **лекции, семинары, викторины и экскурсии.**

Информирование

Родителей следует регулярно информировать о **мероприятиях и достижениях предметной** недели через электронную почту, социальные сети и школьный сайт.

Участие в экскурсиях

Родителей можно привлечь к участию в экскурсиях по географии и краеведению. Очных или заочных. В качестве **организаторов, участников, ведущих**

Участие в проектах

Родителей можно привлечь к участию в проектах по географии, например, к **созданию карт, сбору** статистических данных или разработке образовательных игр.

ПРИМЕРЫ



Совместные мероприятия

Игра- викторина «Орловщина- начало всех начал»

«Семейный пикник»- родители организаторы и участники **минитурслета**

- учитель Хрусталёва С.Ю. МБОУ г.Мценска «Средняя школа N1»

Интеллектуальная игра «Мой любимый Орёл»

- учитель Колосецева С.М., МБОУ СОШ № 20 г.Орла

ПРИМЕРЫ



ЭКСПЕРТНАЯ ДЕЯТЕЛЬНОСТЬ

Врач инфекционист учит детей правильно мыть руки.
Карпович Ольга Станиславовна, учитель биологии и географии МБОУ - средняя общеобразовательная школа № 30 г. Орла.

На ФГБНУ «Всероссийский научно-исследовательский институт селекции плодовых культур» проводят экскурсию по полям.
Новикова Анна Владимировна, учитель биологии и географии МБОУ «Жилинская СОШ» Орловского муниципального округа.

ПРИМЕРЫ



ЭКСКУРСИОННАЯ ДЕЯТЕЛЬНОСТЬ И ПОХОДЫ

Новикова Анна Александровна, учитель
биологии и географии МБОУ «Жилинская
СОШ» Орловского муниципального округа.

30 ОКТЯБРЯ

2024 ГОДА



Первое заседание
Регионального
родительского комитета

Состоялось **первое заседание** Регионального родительского комитета, созданного при Департаменте образования Орловской области.

В состав **родительского комитета** вошли представители родительской общественности муниципальных образований Орловской области (победители тематических конкурсов, представители многодетных семей, советники директоров по воспитанию и связям с детскими общественными объединениями и представители региональных социально значимых организаций).

Прошли выборы **председателя** Регионального родительского комитета. Большинством голосов председателем избрана Фирсова Олеся Артуровна, доцент кафедры общественного здоровья, здравоохранения и гигиены МИ ОГУ им. И. С. Тургенева, лектор Российского общества «Знание», представитель родительской общественности муниципального бюджетного общеобразовательного учреждения – лицея № 32 имени И. М. Воробьева г. Орла.

*Воспитывает всё: люди, вещи,
явления, но прежде всего и больше
всего – люди.*

*Из них на первом месте – родители
и педагоги...*

Антон Семенович Макаренко



Сотрудничество



Приглашаем к совместной работе

*Корякина Елена Валерьевна, методист отдела
обществоведческих дисциплин
8(486 2) 552925*

Адрес электронной почты
geografia_orel@mail.ru