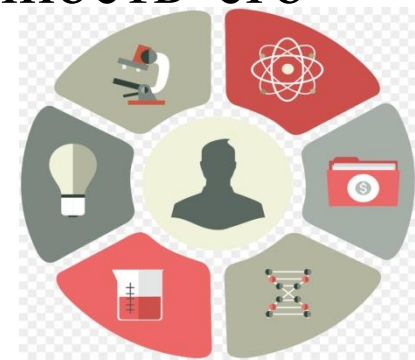


СОЦИАЛЬНО-ПРОФЕССИОНАЛЬНАЯ АДАПТАЦИЯ БУДУЩИХ УЧИТЕЛЕЙ ТЕХНОЛОГИИ

Заведующий кафедрой технологии и
предпринимательства
к.п.н., доцент Тенетилова Валентина Сергеевна

Социально-экономические изменения, происходящие в российском образовании, порождают ситуацию, в которой актуализируются новые требования к личности и качеству профессиональной подготовки будущих специалистов - педагогов.

Необходимость совершенствования процесса подготовки педагогических кадров связана с расширением профессиональных функций педагога, отражающих комплекс управленческой, информационно-технологической, социально-правовой, культурно-просветительской, здоровьесберегающей деятельности, что предполагает сформированность его профессиональной культуры.



Социально-профессиональная адаптация будущих педагогов представляет собой процесс вхождения их в профессиональную среду, в рамках которой они овладевают профессиональными знаниями и умениями, приобретают опыт социального взаимодействия и общения с учениками, их родителями, педагогическим коллективом и руководством образовательного заведения, активно принимают участие в разнообразных видах деятельности, формирующих у них готовность к выполнению профессиональных функций и стимулирующих профессиональное становление и дальнейшее формирование педагогической культуры.

Модель социально-профессиональной адаптации

Развитие личности

Достижение высокого уровня профессионализма

Снижение кадровых потерь

Личностные качества и умения, необходимые для успешной социально-профессиональной адаптации

- умение работать с информацией и быть готовым к смене технологий;
- умение применять информационно-коммуникационные технологии;
- умение организовывать собственную деятельность;
- навыки работы в коллективе и команде;
- целеполагание, мотивация и контроль себя и других в работе;
- самостоятельное определение задач профессионального и личностного развития.

Факторы социально- профессионального становления педагога

- Мировоззренческое мышление
- Ценностная система
- Формирование педагогической культуры

Социально-профессиональная адаптация предполагает формирование у педагога следующих качеств

- самостоятельность в определении способов и методов выполнения профессиональных задач, оценка их эффективности и качества;
- ответственность при оценке рисков принятия решений в нестандартных ситуациях;
- наличие способностей самоорганизации и самоконтроля.

Практики студентов по направлению подготовки Педагогическое образование (профиль: Технология и экономика)



Региональные мастер-классы для учителей технологии



Награды за научно-исследовательскую деятельность



Конкурсы педагогического мастерства



Компетенция «Преподавание технологии»

Конкурс молодые профессионалы WorldSkills Russia



Спасибо за внимание!